

ENEM

2021

Aulas virtuais
ENEM 100%
2021

MATEMÁTICA

TEMA DA AULA: FUNÇÃO DO 1º GRAU

PROFESSOR: DENNYS BORGES

 18/10

 17:30 ÀS 18H

PARCERIA:

curso
enem
gratuito

REALIZAÇÃO:



 GOVERNO
DO ESTADO

SECRETARIA
DA EDUCAÇÃO

**Governador do Estado da Bahia**

Rui Costa dos Santos

Vice-governador do Estado da Bahia

João Felipe de Souza Leão

Secretário da Educação

Jerônimo Rodrigues Souza

Subsecretário

Danilo de Melo Souza

Superintendente de Políticas para a Educação Básica

Manuelita Falcão Brito

Diretora de Currículo, Avaliação e Tecnologias Educacionais

Jurema de Oliveira Brito

Coordenadora do Ensino Médio

Renata Souza

Equipe Pedagógica do Projeto Enem 100%

Silvana Maria de Carvalho Pereira

Lucília Ines Andrade Gomes

Jana Varjao Dias Barbosa

Ensino Médio com Intermediação Tecnológica (EMITec)**Diretora**

Letícia Machado dos Santos

Coordenadora do Setor Estúdio

Iêda Oliveira

Parceria**Curso Enem Gratuito****Diretor**

João Vianney

Professores/as voluntários/as:

Álvaro Vieira

Alex Herval

Antônio César Farias Menezes

Carlena Azevedo

César Mustafá Tanajura

Cláudio Marcelo

Dennys Borges

Engeberto Apulinário

Fátima Balthazar

Frank Hebert Pires

Fernandes Machado

Gracione Batista

Lailton Júnior

Luiz Odizo

Margareth Rodrigues

Marcus Reis

Patrícia Reis

Paulo Castro

Paulo Serrão

Ricardo Magalhães

Rose Sampaio

Sandra Pita

Stael Machado

Uenderson Brites

Uelen Moura

Diagramação da capa

Gonçalo Costa Píriz

Diagramação da apostila

Silvana Maria de Carvalho Pereira

Lucília Inês Andrade Gomes

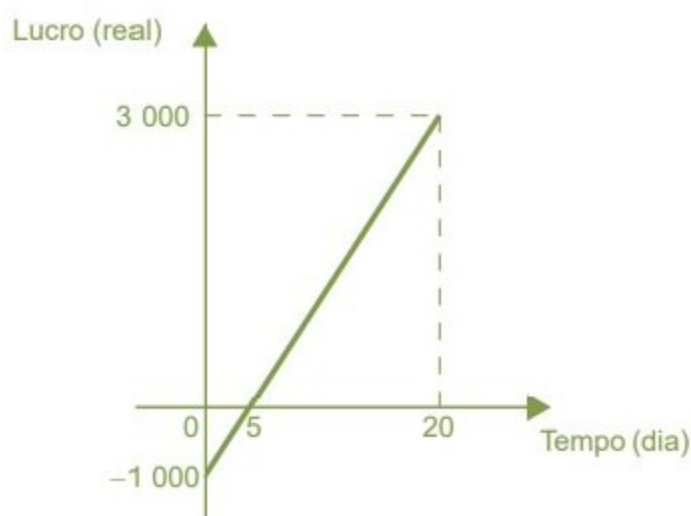
Gabriel Souza Pereira



MATEMÁTICA / Professor Dennys Borges

1. QUESTÃO ENEM 2017

Em um mês, uma loja de eletrônicos começa a obter lucro já na primeira semana. O gráfico representa o lucro (L) dessa loja desde o início do mês até o dia 20. Mas esse comportamento se estende até o último dia, o dia 30.



A representação algébrica do lucro (L) em função do tempo (t) é

- a) $L(t) = 20t + 3\,000$
- b) $L(t) = 20t + 4\,000$
- c) $L(t) = 200t$
- d) $L(t) = 200t - 1\,000$
- e) $L(t) = 200t + 3\,000$

2. QUESTÃO ENEM 2017

Uma empresa de entregas presta serviços para outras empresas que fabricam e vendem produtos. Os fabricantes dos produtos podem contratar um entre dois planos oferecidos pela empresa que faz as entregas. No plano A, cobra-se uma taxa fixa mensal no valor de R\$ 500,00, além de uma tarifa de R\$ 4,00 por cada quilograma enviado (para qualquer destino dentro da área de cobertura). No plano B, cobra-se uma taxa fixa mensal no valor de R\$ 200,00, porém a tarifa por cada quilograma enviado sobe para R\$ 6,00. Certo fabricante havia decidido contratar o plano A por um período de 6 meses. Contudo, ao perceber que ele precisará enviar apenas 650 quilogramas de mercadoria durante todo o período, ele resolveu contratar o plano B.



Qual alternativa avalia corretamente a decisão final do fabricante de contratar o plano B?

- a) A decisão foi boa para o fabricante, pois o plano B custará ao todo R\$ 500,00 a menos do que o plano A custaria.
- b) A decisão foi boa para o fabricante, pois o plano B custará ao todo R\$ 1 500,00 a menos do que o plano A custaria.
- c) A decisão foi ruim para o fabricante, pois o plano B custará ao todo R\$ 1 000,00 a mais do que o plano A custaria.
- d) A decisão foi ruim para o fabricante, pois o plano B custará ao todo R\$ 1 300,00 a mais do que o plano A custaria.
- e) A decisão foi ruim para o fabricante, pois o plano B custará ao todo R\$ 6 000,00 a mais do que o plano A custaria.

COMENTÁRIOS SOBRE AS QUESTÕES

1. QUESTÃO ENEM 2017

Como a função lucro é uma reta, devemos calcular seu coeficiente angular e linear, dado que toda reta tem equação dada por $y = ax + b$. O valor do coeficiente linear é dado quando $x = 0$, no gráfico este valor é -1000.

O valor do coeficiente angular (ou taxa de variação) é calculado pela variação no eixo y dividido pela variação no eixo x , então temos:

$$a = \frac{3000-0}{20-5} = \frac{3000}{15} = 200$$

Portanto, temos que $a = 200$ e $b = -1000$. Substituindo na equação geral, tem-se: $L(t) = 200t - 1000$

Resposta correta: (D) $L(t) = 200t - 1000$.

2. QUESTÃO ENEM 2017

O Plano A custará $6 \cdot 500 + 4 \cdot 650 = 5600$, enquanto o plano B custará: $6 \cdot 200 + 6 \cdot 650 = 5100$ reais.

A decisão foi boa para o fabricante, o plano B custará $5600 - 5100$ a menos que A.

Resposta correta: (A) A decisão foi boa para o fabricante, pois o plano B custará ao todo R\$ 500,00 a menos do que o plano A custaria.



BREVE RESUMO SOBRE O ENEM IMPRESSO E ENEM DIGITAL – 2021

Com base nos Editais do Enem impresso e do Enem digital 2021, publicados pelo MEC / Inep, no dia 02/06/2021, apresentamos abaixo um breve resumo sobre o Enem impresso e Enem digital - 2021.

- Para saber sobre outras informações referentes ao Enem 2021, leia o Edital conforme a sua opção:
 - [Clique aqui](#) para acessar o Edital do Enem IMPRESSO.
<https://www.in.gov.br/en/web/dou/-/edital-n-28-de-1-de-junho-de-2021-323746045>
 - [Clique aqui](#) para acessar o Edital do Enem DIGITAL.
<https://www.in.gov.br/en/web/dou/-/edital-n-29-de-1-de-junho-de-2021-323791552>
 - [Clique aqui](#) para acessar o Edital do Enem 2021 impresso, em Língua Brasileira de Sinais (Libras)
<https://www.youtube.com/watch?v=lkY43sB8k8w>
- Página do participante: <https://enem.inep.gov.br/participante/#/>
- Para acessar a página do participante, antes terá que acessar a página gov.br.
https://sso.ingresso.gov.br/login?client_id=enem.inep.gov.br%2Fparticipante&authorization_id=17aa5ea3080
- Se é cadastrado/a e esqueceu a senha, clique em: [Como recuperar a conta de acesso?](#)
(http://faq-login-unico.servicos.gov.br/en/latest/_perguntasdafaq/formarrecuperarconta.html)
- Se não é cadastrado/a, [clique aqui para criar uma conta gov.br](#)

AS PROVAS DO ENEM IMPRESSO E DO DIGITAL SERÃO REALIZADAS NOS MESMOS DIAS:
21 E 28/11/2021

PRIMEIRO DIA	REDAÇÃO (formato impresso para as duas versões do Enem)	
A aplicação terá 5 horas e 30 minutos de duração, contadas a partir da autorização do Chefe de Sala para o início das provas.	1 PROVA com 45 questões de múltipla escolha da Área de Linguagens, Códigos e suas Tecnologias	Língua Portuguesa, Literatura, Língua Estrangeira (Inglês ou Espanhol), Arte, Educação Física e Tecnologias da Informação e Comunicação.
	1 PROVA com 45 questões de múltipla escolha da Área de Ciências Humanas e suas Tecnologias	História, Geografia, Filosofia e Sociologia
SEGUNDO DIA A aplicação terá 5 horas de duração, contadas a partir da autorização do Chefe de Sala para o início das provas.	1 PROVA com 45 questões de múltipla escolha da Área de Ciências da Natureza e suas Tecnologias	Química, Física e Biologia
	1 PROVA com 45 questões de múltipla escolha da Área de Matemática e suas Tecnologias	Matemática



LINKS IMPORTANTES	
PROJETO ENEM 100%	PROJETO ENEM 100% PÁGINA DO ESTUDANTE http://estudantes.educacao.ba.gov.br/enem100
	TRILHAS PARA O ENEM: http://www.educacao.ba.gov.br/midias/documentos/trilha-enem-100
	PLAYLIST DAS AULAS VIRTUAIS ENEM 100% https://www.youtube.com/playlist?list=PL5WdJVIjo5JvA_nC_1jwBDLQs5bGxbJO8
	CRONOGRAMA E APOSTILAS DAS AULAS VIRTUAIS ENEM 100% http://estudantes.educacao.ba.gov.br/enem-100-auloes
PROGRAMA UPT	upt@educacao.ba.gov.br
	PLATAFORMA #ESTUDE EM CASA COM O UPT. https://portal.uneb.br/upt/estudeemcasa/ http://www.upt.uefs.br/ http://www2.uesb.br/portallupt http://upt.uesc.br https://www.ufrb.edu.br/upt/
	BLOG CURSO ENEM GRATUITO https://cursoenemgratuito.com.br/bahia/
	INSTAGRAM CURSO ENEM GRATUITO https://www.instagram.com/cursoenemgratuito/?hl=pt-br
REDE ENEM	VÍDEOAULAS CURSO ENEM GRATUITO https://www.youtube.com/c/CursoEnemGratuito/videos
	CURSO PREPARATÓRIO ENEM 360° http://bit.ly/enem360BA
REDAÇÃO DO ENEM - CARTILHA DO PARTICIPANTE	https://download.inep.gov.br/publicacoes/institucionais/avaliacoes_e_exames_da_educacao_basica/a_redacao_do_enem_2020_-_cartilha_do_participante.pdf
MATRIZES DE REFERÊNCIA DO ENEM	https://download.inep.gov.br/download/enem/matriz_referencia.pdf
ENEM PORTUGAL	https://www.gov.br/inep/pt-br/areas-de-atuacao/avaliacao-e-exames-educacionais/enem/enem-portugal
PLATAFORMA ANÍSIO TEIXEIRA	http://pat.educacao.ba.gov.br/emitec/listarPAT
TRANSMISSÃO DAS AULAS VIRTUAIS DO PROJETO ENEM 100%: SEGUNDAS, QUARTAS E SEXTAS-FEIRAS 17:30 ÀS 18:00	CANAL YOUTUBE DO EMITEC https://www.youtube.com/c/EmitecEnsinoMédiocomIntermediaçãoTecnológicaBahia
	TV EDUCA BAHIA (A PROGRAMAÇÃO DA TV PODERÁ SOFRER EVENTUAIS ALTERAÇÕES). http://educabahia.ba.gov.br/index.php/sintonize-3/