

BASE NACIONAL COMUM CURRICULAR

www.educacao.ba.gov.br





CONSULTA PÚBLICA CONSULTA PÚBLICA CONSULTA PÚBLICA CONSULTA PÚBLICA CONSULTA PÚBLICA

**BASE
NACIONAL
COMUM
CURRICULAR**

UNDIME
União Nacional dos Dirigentes Municipais de Educação

consed
Conselho Nacional de Educação

Ministério da
Educação

GOVERNO FEDERAL
BRASIL
PÁTRIA EDUCADORA



O que é a BNC

Mobilização Nacional para assegurar os **objetivos de aprendizagem** aos estudantes brasileiros da Educação Básica.

Conjunto de **conhecimentos, habilidades e valores** que devem ser assegurados a todos os estudantes brasileiros das 3 etapas da Educação Básica.

Eixo estruturante para a construção do **Sistema Nacional de Educação**.

Base Nacional Comum no Plano Nacional de Educação – Lei 13.005/2014

- “O Ministério da Educação, em articulação e colaboração com os entes federados e ouvida a sociedade mediante consulta pública nacional, **elaborará e encaminhará** ao Conselho Nacional de Educação - CNE, **até o 2º (segundo) ano de vigência** deste PNE, proposta de direitos e objetivos de aprendizagem e desenvolvimento para os (as) alunos (as) de ensino médio, a serem atingidos nos **tempos e etapas** de organização deste nível de ensino, com vistas a garantir formação básica comum.” (PNE 2.2 e 3.2)
- “**Estabelecer e implantar**, mediante pactuação interfederativa, **diretrizes pedagógicas** para a educação básica e a **base nacional comum** dos currículos, com direitos e objetivos de aprendizagem e desenvolvimento dos (as) alunos (as) **para cada ano** do ensino fundamental e médio, **respeitada a diversidade regional, estadual e local.**” (PNE 7.1)

O que vem sendo feito

- Amplo debate da sociedade, através dos diversos grupos científicos, acadêmicos e executivos;
- Discussão sobre o projeto de Nação que desejamos e necessitamos para o Brasil;
- Análise das propostas Curriculares dos estados e municípios nas três etapas da Educação Básica pela SEB/MEC, por meio de consultoria da Universidade Federal Juiz de Fora;

O que vem sendo feito

- Articulação entre os entes federados para assegurar a mobilização e a participação dos professores das redes (estadual, municipais e privada) na discussão e construção da Base Nacional Comum, a partir do Documento preliminar.



Estrutura

Assegura a Legislação Educacional vigente;

Propõe o trabalho por área de conhecimento;

Fortalece o conceito o Direito de Aprendizagem;

Assegura Ensino Religioso – no Ensino
Fundamental

Definição de Diretrizes para:

- ❖ Formação de Professores;
- ❖ Elaboração e aquisição de material didático;
- ❖ Avaliações Externas.



Sobre o Sistema de contribuições

- **Indivíduos, Organizações e Escolas**
- **Período**
 - **25 de setembro a 15 de dezembro de 2015**




<http://basenacionalcomum.mec.gov.br>

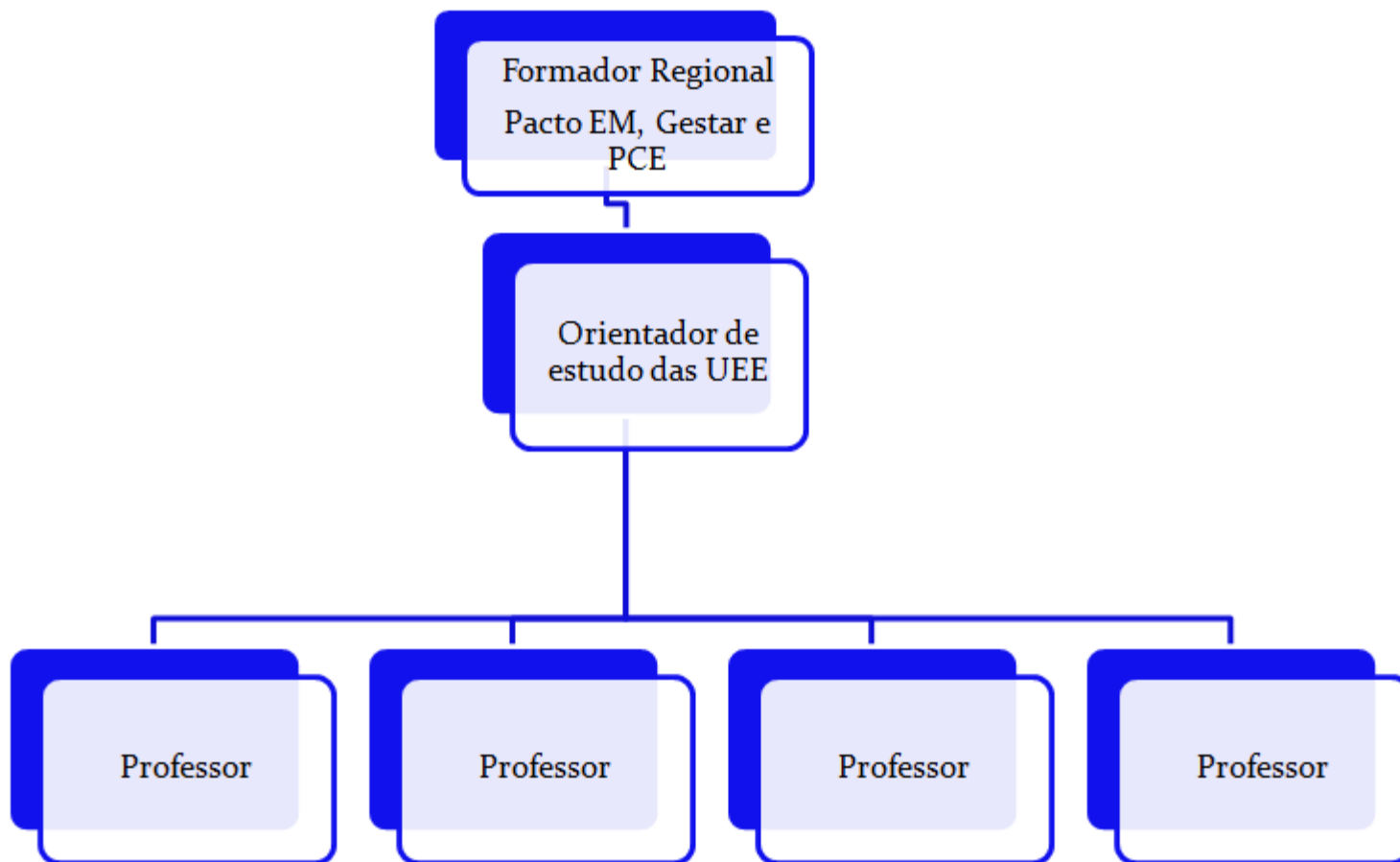
Apresentação das ações propostas para as UEE

www.educacao.ba.gov.br



- 
- Atividade Complementar
 - Formação continuada em serviço
 - Orientador de Estudo da UEE
 - Formador Regional
 - Pacto EM, Gestar e PCE
 - Grupo de trabalho
 - SUPED, IAT
 - Gestar, PCE, Pacto EM, PAIP, Rede AT

PERIODO	PARTICIPANTES	RESPONSÁVEIS PELA SISTEMATIZAÇÃO
1ª ETAPA 17/09 A 10/10 ORGANIZAÇÃO DO III ENCONTRO DE INTEGRAÇÃO	GT + EMITEC	COORDENAÇÃO DE INTEGRAÇÃO
2ª ETAPA 13 A 16/10 III ENCONTRO ESTADUAL DE INTEGRAÇÃO	FORMADORES	MEDIADORES
3ª ETAPA 19 A 29/10 FORMAÇÃO DOS OE	ORIENTADORES DE ESTUDO, PAIP E CODEB SECRETARIAS MUNICIPAIS E REDE PRIVADA	FORMADORES DA INTEGRAÇÃO – III ETAPA
4ª ETAPA 26/10 A 04/12 AC NAS ESCOLAS	PROFESSORES NAS ESCOLAS	ORIENTADORES DE ESTUDO – Contribuição da UEE



CONTATOS

- Diretória de Currículo
 - Valdirene Souza
- Coordenação de Articulação de Projetos Estruturantes
 - Helaine Souza
 - helaine.souza@educacao.ba.gov.br
 - 71 3115-9007